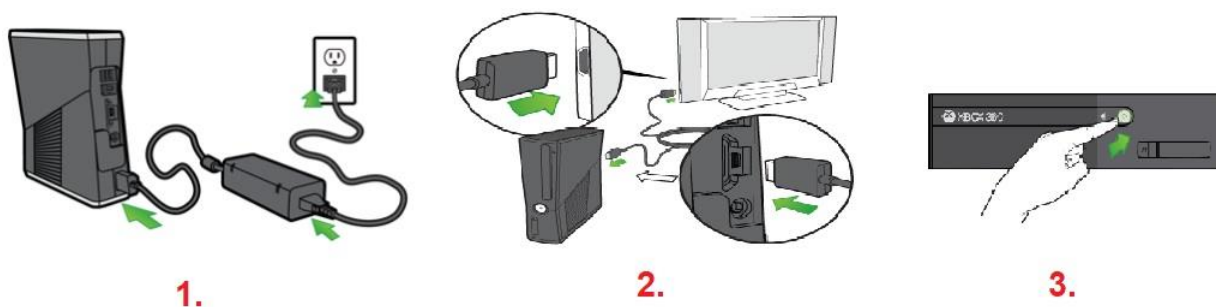


# **PRAVILA PRILIKOM KORIŠĆENJA XBOX360 ČIPOVANE KONZOLE KOJA SE MORAJU POŠTOVATI!!!! OBAVEZNO PROČITATI!!! NEPOŠTOVANJEM OVIH PRAVILA SNOSITE MATERIJALNU ODGOVORNOST!!!**

**1. KONZOLU PRAVILNO POVEZATI NA TV** (postoji strujni kabl za napajanje, hdmi kabl za sliku i zvuk kojim se povezuje na TV, ukoliko ste iznajmili konzolu sa KINECT senzorom on se povezuje na odgovarajuće mesto iza konzole i postavlja se ispod ili iznad TV-a u sredini!)



**2. KONZOLU NIKAKO NE POVEZIVATI NA INTERNET – BILO ŽIČNIM ILI BEŽIČNIM PUTEM** (dakle sve je podešeno za igranje, ne morate ulaziti u nikakva podešavanja konzole)



3. KADA UKLJUČITE KONZOLU POKAZAĆE VAM SE „AURORA“ INTERFEJS SA SPISKOM IGARA. IGRE KOJE SU ZA KINECT IMAJU NA OMOTU SA GORNJE STRANE LJUBIČASTU OZNAKU PORED KOJE PIŠE „KINECT“, IGRE ZA INSTRUMENTE SU „GUITAR HERO“ ILI „ROCK BAND“ A ZA KARAOKE (BEŽIČNE MIKROFONE) JE SAMO IGRA „LIPS“ (U KOJOJ SE NALAZI VELIKA BAZA PESAMA). IGRE BIRATE POMERANJEM LEVE PEČURKICE NA JOYPAD-U ILI SA KRSTASTIM D-PAD-OM KOJI SE NALAZI ISPOD LEVE PEČURKICE (ukoliko ste slučajno pritisli „LB“ ili „RB“ duguljaste položene tastere sa gornje strane joypad-a moguće da ste promenili spisak igara u „Aurori“. U tom slučaju opet na „LB“ ili „RB“ nađete „Show All“ opciju i na taster „B“ izađete, u spisku ćete sada imati sve igre na raspolaganju koje su na konzoli)



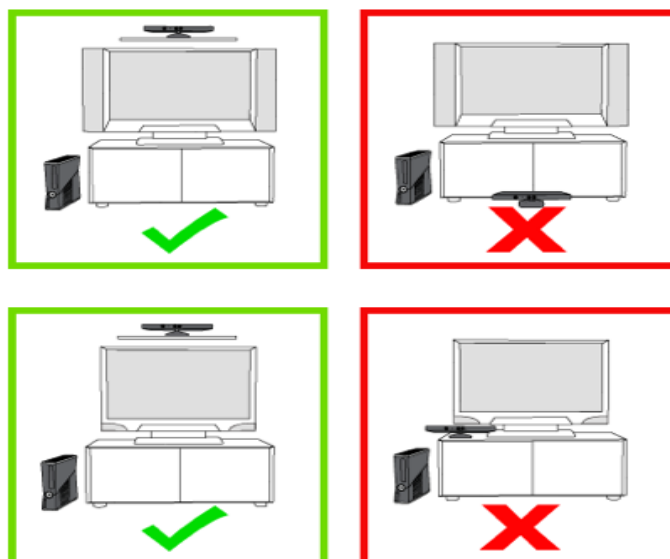
xploit • (Preview) Durango Tool Box • NANOOne v0.03 • Aurora 0.6b by Phoenix



4. IGRE STARTUJETE SA ZELENIIM ILI „A“ TASTEROM. IZ IGARA IZLAZITE TAKO ŠTO PRITISNETE JEDNOM VELIKO SIVO OKRUGLO DUGME SA ZELENIIM „X ZNAKOM“ NA SREDINI JOYPAD-A I ODABERETE PRVU OPCIJU „FREESTYLE HOME“ (ILI „XBOX HOME“). SA ISTIM SIVIM LOPTASTIM TASTEROM SE TAKOĐE UKLJUČUJU JOYPAD-I, A MOŽE I KONZOLA UKOLIKO JE ISKLJUČENA.



5. UKOLIKO STE IZNAJMILI KINECT SENZOR ON MORA BITI POSTAVLJEN NA SREDINI ISPOD TV-A (ILI IZNAD) I CENTRIRAN TAKO DA NE POSTOJE NEKE PREPREKE ISPED I ISPOD NJEGA (MORA DA „VIDI“ POD). TAKOĐE JE PREPORUČLJIVO IMATI MINIMUM 2 X 2 m ISPRED TV I RASKLONITI NAMEŠTAJ. NIJE PREPORUČLJIVO IGRATI KINECT IGRE U MRAKU JER MOŽE „ZBUNITI“ SENZOR.



**7. BATERIJE IZ JOYPAD-A NIKAKO NE BACATI JER SU PUNJIVE I SKUPE!!! UKOLIKO VAM SE IZ NEKOG RAZLOGA POTROŠE, MOŽETE UBACITI OBIČNE AA BATERIJE OD 1,5V UMESTO NJIH NA PREDVIĐENO MESTO NA JOYPAD-U (ZA ZADNJE STRANE). PUNJIVE BATERIJE NIKAKO NE PUNITI NEKIM ISPRAVLJAČIMA ILI SL. VEĆ IH ODLOŽITE U TORBU.**



**6. UŽIVAJTE!!! 😊**

