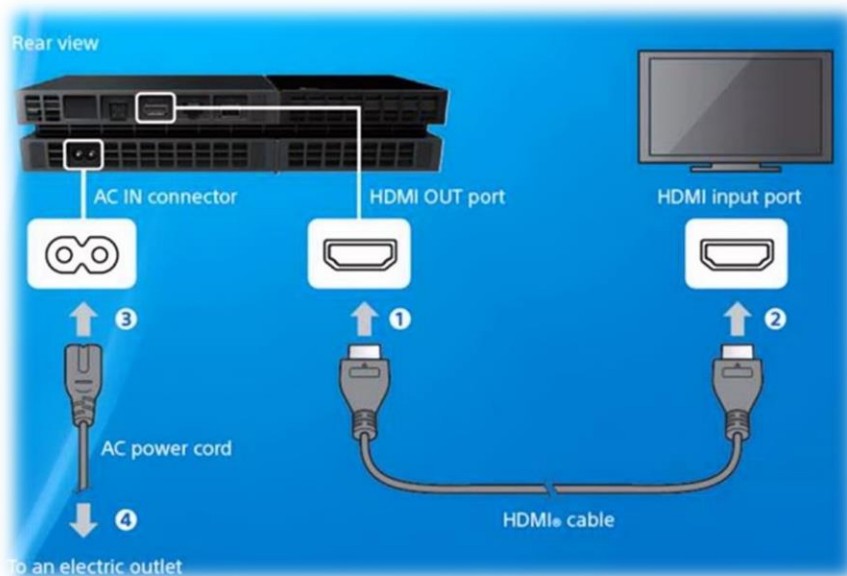


PRAVILA PRILIKOM KORIŠĆENJA PS4 PRO KONZOLE KOJA SE MORAJU POŠTOVATI!!!! OBAVEZNO PROČITATI!!! NEPOŠTOVANJEM OVIH PRAVILA SNOSITE MATERIJALNU ODGOVORNOST!!!

1. KONZOLU PRAVILNO POVEZATI NA TV (postoji strujni kabl za napajanje, hdmi kabl za sliku i zvuk kojim se povezuje na TV i micro USB kabl kojim se joypad-i pune ako se isprazne – on se koristi samo po potrebi – joypad-e možete puniti i preko klasičnog micro USB punjača za mobilni telefon)



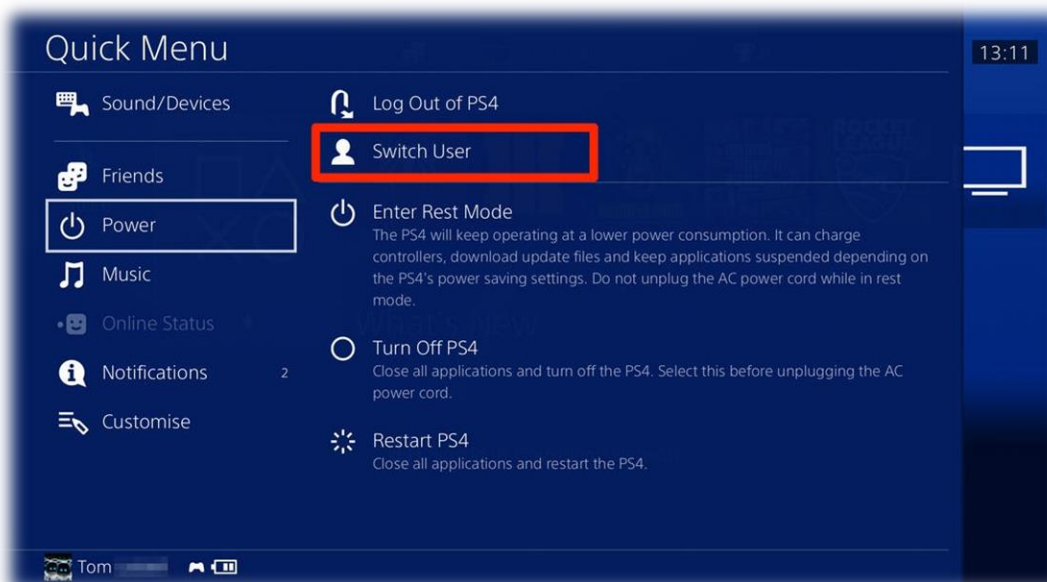
2. UKLJUČIVANJE KONZOLE - KONZOLA SE UKLJUČUJE PREKO JOYPAD-A (NA MALO OKRUGLO DUGMENCE NA JOYPAD-U IZMEĐU PEČURKICA SA SONIJEVIM LOGOM). NA OVAJ NAČIN AKTIVIRATE (uključite) I JOYPAD (sa prednje strane svetli). KADA JE KONZOLA UKLJUČENA STRELICOM NA GORE OTIĆI U GORNJI MENI PA DESNO U OPCIJU "SETTINGS" PA U "NETWORK" I POVEZATI JE NA VAŠ LOKALNI Wi-Fi (DA BI IGRE RADILE!).



3. POKRETANJE IGARA - NAKON POVEZIVANJA KONZOLE NA INTERNET POMERANJEM LEVE PEČURKICE LEVO ILI DESNO BIRATE IGRO I POKREĆETE JE NA TASTER „X“.

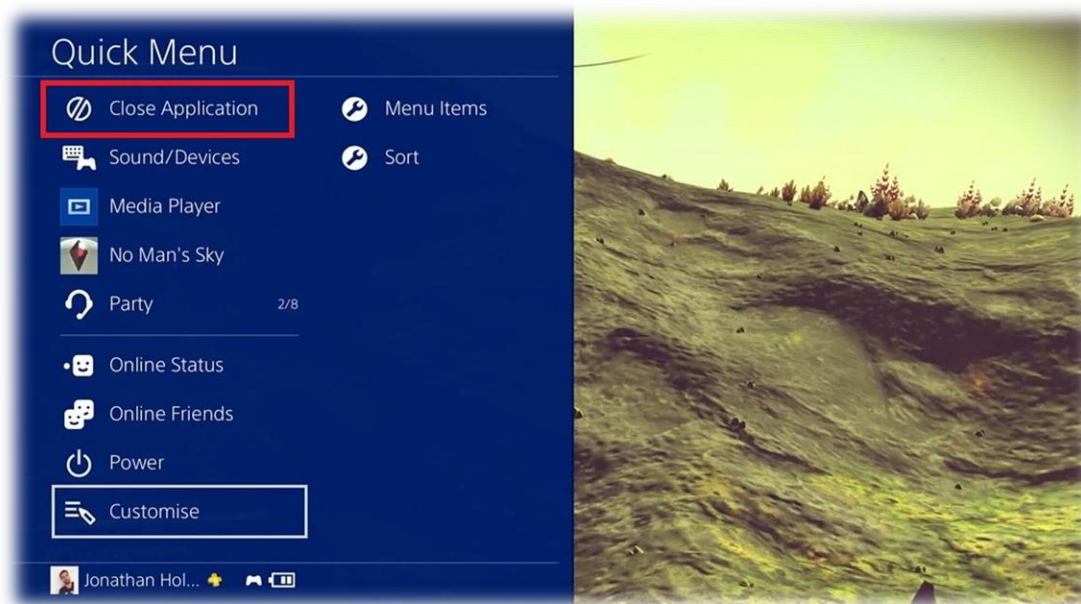


4. BIRANJE PROFILA - PRILIKOM UKLJUČENJA KONZOLE ODABRAN JE GLAVNI PROFIL KOJI JE VEZAN ZA JOYPAD KOJI JE AKTIVAN (uključen). UKOLIKO ŽELITE DA PROMENITE PROFIL – PREKO JOYPAD-A NA ISTO MALO DUGMENCE U SREDINI NAĐETE STAVKU „Power“ I SA DESNE STRANE ODABERETE OPCIJU „Switch User“ – NAKON TOGA DOBIJATE SPISAK PROFILA. ZATIM ODABERITE PROFIL.



AKO AKTIVIRATE VIŠE OD JEDNOG JOYPAD-a DOK JE KONZOLA UKLJUČENA DOBIĆETE SPISAK PROFILA. ODABERETE JEDAN OD PONUĐENIH (koji nije zaključan ili ulogovan već).

5. IZLAZAK IZ IGARA - ISTO MALO OKRUGLO DUGMENCE KOJE SE KORISTI ZA PALJENJE KONZOLE I AKTIVACIJU JOYPAD-A SLUŽI I ZA IZLAZAK IZ IGARA (Samo se zadrži nekoliko sekundi i otvara se meni u kojem birate prvu stavku „Close application“).



6. GAŠENJE KONZOLE - KONZOLU GASITE ISTO KAO I KAKO JE PALITE - NA ONO OKRUGLO DUGMENCE NA SREDINI JOYPAD-A IZLAZI VAM MENI („Power“) U KOJOJ ODABERETE „Power Options“ ZATIM „Turn Off PS4“. **OBAVEZNO JE PRAVILNO GAŠENJE KONZOLE - U SUPROTNOM MOŽE DOĆI DO KVARA!**



7. UŽIVAJTE! 😊

